

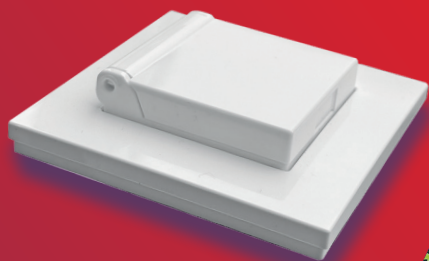
КУНЦЕВО-ЭЛЕКТРО



ПРОИЗВОДСТВО ЭЛЕКТРОУСТАНОВОЧНЫХ ИЗДЕЛИЙ

2026

КАТАЛОГ ПРОДУКЦИИ



Надежность и стиль

Это - надежность и стиль...

ООО «Кунцево-Электро» — один из ведущих российских производителей высококачественных электроустановочных изделий, выпускающих розетки, выключатели, переключатели, блоки комбинированные скрытой и открытой установки, пакетные переключатели и т.п.

ООО «Кунцево-Электро» — предприятие Общероссийской Общественной Организации Инвалидов «Всероссийского Ордена Трудового Знамени общества слепых» — является наиболее крупным производственным предприятием города Москвы, применяющим труд инвалидов.

В ходе недавнего технического перевооружения предприятие оснастилось современными литьевыми машинами ENGEL австрийского производства, высокопроизводительными прессавтоматами, современным оборудованием для изготовления и ремонта пресс-форм. Были переоборудованы рабочие места сборщиков изделий.

Одним из главных условий выпуска высококачественной и конкурентоспособной продукции является постоянный контроль качества на протяжении всего производственного цикла: от поступления сырья до выпуска готовой продукции. Система менеджмента качества предприятия аттестована в соответствии с международным стандартом ISO 9001.

Специалисты электромонтажных компаний признают достоинства изделий «Кунцево-Электро». К ним относятся высокое качество и надежность, современный дизайн, удобство, безопасность и легкость при монтаже и эксплуатации.

Производить конкурентоспособную продукцию нам позволяет использование качественных импортных и отечественных материалов:

- видовые детали (корпуса, клавиши) наших электроустановочных изделий выполняются из ABS-пластика, позволяющего получить прочную, износостойкую и глянцевую поверхность деталей;
- основания изделий (механизмы выключателей и розеток) изготавливаются из армидатермостойкого, негорючего стеклонаполненного полиамида;
- надежные механизмы выключателей позволяют выдерживать 40 000 и более циклов включения/выключения;
- контактные группы розеток выполняются из высококачественных цветных металлов, гарантирующих надежный контакт вилки с розеткой на протяжении всего срока службы при номинальном токе 16А.

Продукция полностью произведена в России, на заводе полного цикла. Предприятие подтвердило происхождение продукции на территории Российской Федерации, на серии «Мария» и «Аксиома» получен сертификат о происхождении товара формы СТ-1 с присвоением кодов российской промышленной продукции в реестре Минпромторга Российской Федерации.

Вся продукция предприятия имеет сертификаты соответствия Технического регламента Таможенного союза, что подтверждает их высокое качество.

Предприятие «Кунцево-Электро» способствует улучшению результатов деятельности своих заказчиков, повышению надежности и продуктивности, эффективному использованию электроэнергии и повышению электробезопасности.

Красивый внешний вид и качественные механизмы по доступной цене. Многопостовые рамки (от 1 до 5) позволяют соединить несколько механизмов в одну линейку.

СКРЫТАЯ УСТАНОВКА

Цвет лицевых деталей: БЕЛЫЙ / СЛОНОВАЯ КОСТЬ/АНТРАЦИТ



PC 16-444

Механизм розетки одноместной.
Номинальный ток – 16А
70,6x70,6x44мм



PC 16-445

Механизм розетки одноместной с заземляющим контактом.
Номинальный ток – 16А
70,6x70,6x47мм



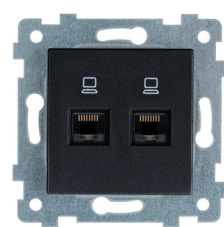
PC 16-446

Механизм розетки одноместной с заземляющим контактом со шторкой.
Номинальный ток – 16А
70,6x70,6x44,5мм



PK 1-455

Механизм розетки низковольтной ПК.
Номинальный ток – 16А
70,6x70,6x45мм



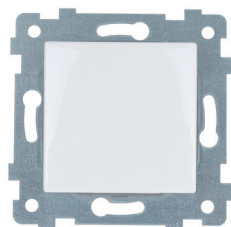
PK 2-471

Механизм розетки низковольтной ПК/ПК 2 гнезда.
70,6x70,6x45 мм



PTB1 457

Механизм розетки низковольтной телевизионной.
70,6x70,6x45мм



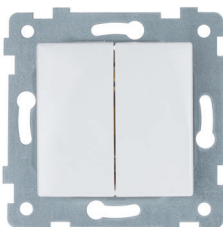
C 110-437

Механизм выключателя одноклавишного.
Номинальный ток – 10А
70,6x70,6x47мм



C 110-438

Механизм выключателя одноклавишного со светоиндикацией.
Номинальный ток – 16А
70,6x70,6x47мм



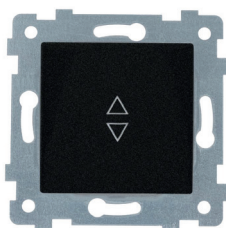
C 510-439

Механизм выключателя двухклавишного.
Номинальный ток – 10А
70,6x70,6x47мм



C 510-440

Механизм выключателя двухклавишного со светоиндикацией.
Номинальный ток – 16А
70,6x70,6x47мм



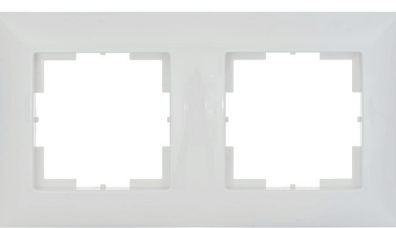
C 610-442

Механизм переключателя на два направления одноклавишного и двухклавишного Антрацит.



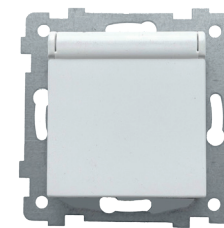
МРФИ 11.10.00.0

Рамка одноместная.
Способ монтажа универсальный.
81x81x11,4мм



МРФИ 11.11.00.0

Рамка двухместная.
Способ монтажа универсальный.
152x81x11,4мм



PC 16-473

Механизм розетки одноместной брызгозащищенной с заземляющим контактом со шторкой с крышкой IP44.
Номинальный ток – 16А 70,6x70,6x47 мм
*возможно исполнение: с прозрачной крышкой, с одноместной или двухместной рамкой в сборе



МРФИ 11.12.00.0

Рамка трехместная.
Способ монтажа универсальный.
223x81x11,4мм



МРФИ 11.13.00.0

Рамка четырехместная.
Способ монтажа универсальный.
294x81x11,4мм

Красивый внешний вид и качественные механизмы по доступной цене. Многопостовые рамки (от 1 до 4) позволяют соединить несколько механизмов в одну линейку.

СКРЫТАЯ УСТАНОВКА

Цвет лицевых деталей: БЕЛЫЙ / СЛОНОВАЯ КОСТЬ/АНТРАЦИТ

Механизмы рамочных серий

Механизм розеток

Надежная фиксация вилок

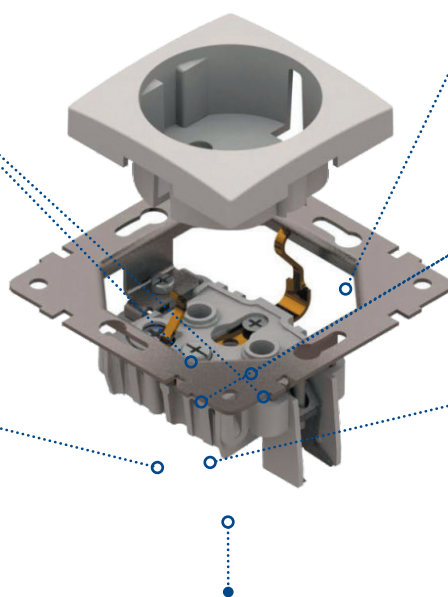
Качественный пружинный контакт удерживает вилки со штырями любых стандартных диаметров

Удобство монтажа

Крепящие зажимы надежно фиксируются винтами с гайкой

Безопасное подключение и эксплуатация

Прямой контакт с токоведущими частями исключен благодаря основанию из негорючих материалов закрытому планкой



Надежная установка

Изолированное от токоведущих частей изделия нержавеющее оцинкованное металлическое шасси с регулируемыми гнездами под крепежные винты для установки

Удобство монтажа

Все винтовые соединения имеют наиболее распространенный крестообразный шплиц

Удобство монтажа

Клеммные зажимы силовых и заземляющих проводников выведены на одну сторону – кабель не расплетается и удобно укладывается

Универсальность

Розетки устанавливаются в монтажную коробку

Механизм выключателей

Долговечность механизма

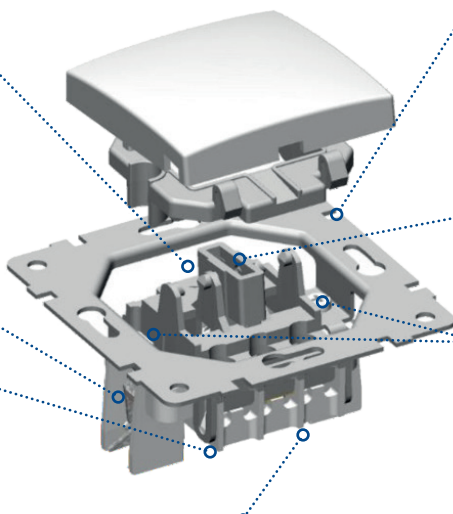
Надежный механизм выключателя позволяет выдерживать 40 000 и более циклов включения/выключения

Удобство монтажа

Крепящие зажимы надежно фиксируются винтом с гайкой

Безопасное подключение и эксплуатация

Прямой контакт с токоведущими частями исключен благодаря основанию из негорючих материалов закрытому планкой



Надежная установка

Изолированное от токоведущих частей изделия нержавеющее оцинкованное металлическое шасси с регулируемыми гнездами под крепежные винты для установки

Удобство монтажа

Клавиши надежно фиксируются в коромысле из негорючего материала

Удобство монтажа

Все винтовые соединения имеют наиболее распространенный крестообразный шплиц

Универсальность

Выключатели устанавливаются в монтажную коробку

Элегантные рамки, удобные в монтаже механизмы. Многопостовые рамки позволяют соединить несколько механизмов в одну линейку. Возможность горизонтального и вертикального монтажа.

СКРЫТАЯ УСТАНОВКА

Цвет лицевых деталей: БЕЛЫЙ / СЛОНОВАЯ КОСТЬ/АНТРАЦИТ



PC 16-452

Механизм розетки одноместной.
Номинальный ток – 16А
70,6x70,6x44мм



PC 16-453

Механизм розетки одноместной с заземляющим контактом.
Номинальный ток – 16А
70,6x70,6x47мм



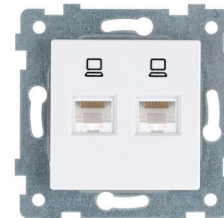
PC 16-454

Механизм розетки одноместной с заземляющим контактом со шторкой.
Номинальный ток – 16А
70,6x70,6x47мм



PK 1-458

Механизм розетки низковольтной ПК.
Номинальный ток – 16А
70,6x70,6x45мм



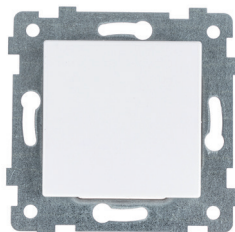
PK 2-466

Механизм розетки низковольтной ПК/ПК 2 гнезда.
70,6x70,6x45мм



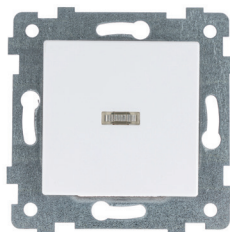
PTB1 460

Механизм розетки низковольтной телевизионной.
70,6x70,6x45мм



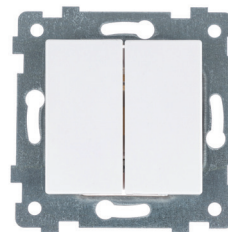
C 110-447

Механизм выключателя одноклавишного.
Номинальный ток – 10А
70,6x70,6x45мм



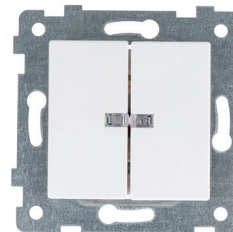
C 110-448

Механизм выключателя одноклавишного со светоиндикацией.
Номинальный ток – 10А
70,6x70,6x45мм



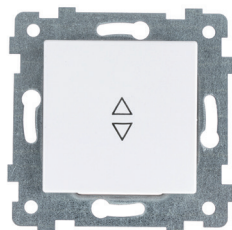
C 510-449

Механизм выключателя двухклавишного.
Номинальный ток – 10А
70,6x70,6x45мм



C 510-450

Механизм выключателя двухклавишного со светоиндикацией.
Номинальный ток – 10А
70,6x70,6x45мм



C 610-464

Механизм переключателя на два направления одноклавишного и двухклавишного.



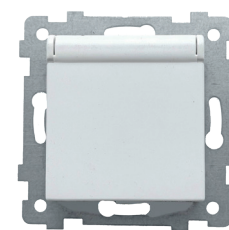
МРФИ 11.14.00.00

Рамка одноместная.
Способ монтажа универсальный.
82,5x82,5x9,5мм



МРФИ 11.15.00.00

Рамка двухместная.
Способ монтажа универсальный.
153x82,5x9,5мм



PC 16-472

Механизм розетки одноместной брызгозащищенной с заземляющим контактом со шторкой с крышкой IP44. Номинальный ток – 16А 70,6x70,6x47 мм
*возможно исполнение: с прозрачной крышкой, с одноместной или двухместной рамкой в сборе



МРФИ 11.16.00.00

Рамка трехместная.
Способ монтажа универсальный.
224x82,5x9,5мм



МРФИ 11.17.00.00

Рамка четырехместная.
Способ монтажа универсальный.
295x82,5x9,5мм

Серия электроустановочных изделий открытой установки.
Серия ОПТИМА – это классический дизайн и надежность по доступной цене.
Все изделия серии комплектуются монтажной пластиной.



ОТКРЫТАЯ УСТАНОВКА

Цвет лицевых деталей: БЕЛЫЙ () / СЛОНОВАЯ КОСТЬ («С/К»)



A110-377

Выключатель открытой установки одноклавишный.



A110-386

Выключатель одноклавишный с подсветкой.



A510-380

Выключатель открытой установки двухклавишный.



A510-387

Выключатель двухклавишный с подсветкой.



A610-385

Переключатель на два направления одноклавишный.



PA10-375

Розетка открытой установки одноместная.



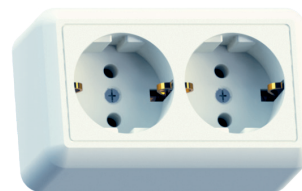
PA16-376

Розетка открытой установки одноместная с з/к.



PA10-373

Розетка открытой установки двухместная.



PA16-374

Розетка открытой установки двухместная с заземляющим контактом.



BKBP-427

Блок комбинированный. Выключатель одноклавишный + розетка.



BKBP-430

Блок комбинированный. Выключатель одноклавишный с подсветкой + розетка.



BKBP-404

Блок комбинированный. Выключатель двухклавишный + розетка.



PA16-402

Розетка откр. установки четырехместная.



PA16-403

Розетка открытой установки четырехместная с заземляющим контактом и защитной шторкой



BKBP-431

Блок комбинированный. Выключатель двухклавишный с подсветкой + розетка.



BKBP-405

Блок комбинированный. Выключатель одноклавишный + розетка с заземляющим контактом.



BKBP-432

Блок комбинированный. Выключатель одноклавишный с подсветкой + розетка с заземляющим контактом.



BKBP-428

Блок комбинированный. Выключатель двухклавишный + розетка с заземляющим контактом.



BKBP-433

Блок комбинированный. Выключатель двухклавишный с подсветкой + розетка с заземляющим контактом.

Серия электроустановочных изделий скрытой и открытой установки.

ВАЛЕНТИНА – проверенный временем привлекательный дизайн с округлыми формами и плавными линиями.

СКРЫТАЯ УСТАНОВКА

Цвет лицевых деталей: БЕЛЫЙ () / БЕЛЫЙ с обводкой «под золото» («З»), «под серебро» («С»)



C16-040 «З»

Выключатель
одноклавишный.
Номинальный ток – 6А
80х80х46мм



C16-068 «З»

Выключатель
одноклавишный с
подсветкой.
Номинальный ток – 6А
80х80х46мм



C56-034

Выключатель
двухклавишный.
Номинальный ток – 6А
80х80х46мм



C56-175

Выключатель
двухклавишный с
подсветкой.
Номинальный ток – 6А
80х80х46мм



PC10-153

Розетка одноместная
Номинальный ток – 10А
80х80х41мм



C16-635 «З»

Розетка одноместная с
заземляющим контактом
Номинальный ток – 16А
80х80х49мм



PC16-328 «З»

Розетка одноместная с
заземляющим контактом
и защитной шторкой.
Номинальный ток – 16А
80х80х49мм



PC10-393

Розетка двухместная.
Номинальный ток – 10А
81х120х45мм



PC56-830

Розетка двухместная с заземляющим
контактом.
Номинальный ток – 16А
81х120х50мм



PC10-325

Розетка двухместная с заземляющим
контактом и защитной шторкой.
Номинальный ток – 16А
81х120х51,5мм

ОТКРЫТАЯ УСТАНОВКА

Цвет лицевых деталей: БЕЛЫЙ () / БЕЛЫЙ с обводкой «под золото» («З»), «под серебро» («С»)



C16-038 «З»

Выключатель
одноклавишный.
Номинальный ток – 6А
68х68х37мм



PC16-054 «З»

Выключатель
одноклавишный
с подсветкой.
Номинальный ток – 6А
68х68х37мм



A56-038

Выключатель
двухклавишный.
Номинальный ток – 6А
68х68х37мм



A56-176

Выключатель
двухклавишный
с подсветкой.
Номинальный ток – 6А
68 х 68 х 37 мм



PA10-266 «З»

Розетка одноместная.
Номинальный ток – 10А
68 х 68 х 29 мм



PA16-638 «З»

Розетка одноместная с
заземляющим контактом.
Номинальный ток – 16А
68 х 68 х 40 мм



PA16-315 «З»

Розетка одноместная с
заземляющим контактом
и защитной шторкой.
Номинальный ток – 16А
68х68х41,6мм



PA10-382

Розетка двухместная.
Номинальный ток – 10А
68х106х30мм



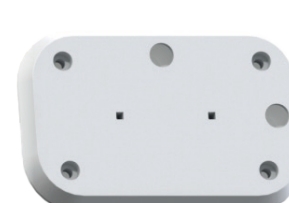
PA16-826

Розетка двухместная с зазем-
ляющим контактом. Номи-
нальный ток – 10А
68х106х43мм



ПК1-В

Подкладка крепежная (для
монтажа одноместных изделий
открытой установки).
78 х 78 х 10 мм



ПК2-В

Подкладка крепежная (для
монтажа двухместных изделий
открытой установки).
74 х 116 х 10 мм

Серия электроустановочных изделий открытой установки брызгозащищенном исполнении Ip44. Отлично подходят для установки в помещениях с повышенной влажностью (ванные комнаты, подвалы, веранды).

ОТКРЫТАЯ УСТАНОВКА

Цвет лицевых деталей: БЕЛЫЙ



A110-015

Выключатель брызгозащищенный IP44 открытой установки одноклавишный. Номинальный ток – 10А 99х66х48,5мм



A510-235

Выключатель брызгозащищенный IP44 открытой установки двухклавишный. Номинальный ток – 10А 99х66х48,5мм



A610-326

Переключатель на два направления одноклавишный брызгозащищенный IP44. Номинальный ток – 10А 99х66х48,5мм



PA16-660

Розетка одноместная брызгозащищенная IP44 открытой установки с заземляющим контактом. Номинальный ток – 16А 99х66х52мм



PA16-759

Розетка двухместная с заземляющим контактом брызгозащищенная IP44. Номинальный ток – 16А 99х150х52мм



KOA-002

Коробка ответвительная с контактной группой брызгозащищенная IP44. Номинальное напряжение - не более 440 В Кол-во вводов в корпус - 4 Кол-во контактных групп - 2 Кол-во присоединяемых проводников на контактную группу - 8 60х60х42мм (вид со снятой крышкой)



KOA-001

Коробка ответвительная с контактной группой брызгозащищенная IP44. Номинальное напряжение - не более 440 В Кол-во вводов в корпус - 4 Кол-во контактных групп - 4 Кол-во присоединяемых проводников на контактную группу - 6 78х78х42мм (вид со снятой крышкой)



KOA-003

Коробка ответвительная с контактной группой брызгозащищенная IP44. Номинальное напряжение - не более 440 В Кол-во вводов в корпус - 8 Кол-во контактных групп - 4 Кол-во присоединяемых проводников на контактную группу - 8 90х90х42мм (вид со снятой крышкой)



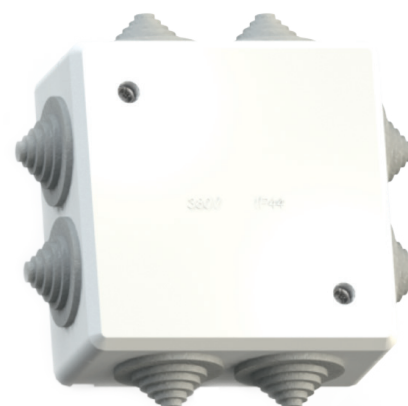
KOA-002-БК

Коробка ответвительная без контактной группы брызгозащищенная IP44. Кол-во вводов в корпус - 4 60х60х42мм



KOA-001-БК

Коробка ответвительная без контактной группы брызгозащищенная IP44. Кол-во вводов в корпус - 4 78х78х42мм



KOA-003-БК

Коробка ответвительная без контактной группы брызгозащищенная IP44. Кол-во вводов в корпус - 8 90х90х42мм

Моноблочная серия скрытой установки с широким ассортиментом электроустановочных изделий. Изящный и лаконичный дизайн в двух цветовых решениях подойдет для интерьера любого типа.



СКРЫТАЯ УСТАНОВКА

Цвет лицевых деталей: БЕЛЫЙ () / СЛОНОВАЯ КОСТЬ («С/К»)



C110-378

Выключатель одноклавишный.
Номинальный ток – 10А
80,4x80,4x40,2мм



C110-395

Выключатель одноклавишный с подсветкой.
Номинальный ток – 10А
80,4x80,4x40,2мм



C510-379

Выключатель двухклавишный.
Номинальный ток – 10А
80,4x80,4x40,2мм



C510-397

Выключатель двухклавишный с подсветкой.
Номинальный ток – 10А
80,4x80,4x40,2мм



C0510-406

Выключатель трехклавишный.
Номинальный ток – 10А
80,4x80,4x41,3мм



C610-396

Переключатель на два направления одноклавишный.
Номинальный ток – 10А
80,4x80,4x40,2мм



PC16-369

Розетка одноместная.
Номинальный ток – 16А
80,4x80,4x36,3мм



PC16-370

Розетка одноместная с заземляющим контактом.
Номинальный ток – 16А
80,4x80,4x46,5мм



PC16-400

Розетка одноместная с заземляющим контактом и защитной шторкой.
Номинальный ток – 16А
80,4x80,4x46,8мм



PC16-426

Розетка одноместная с заземляющим контактом и защитной шторкой брызгозащищенная IP44.
Номинальный ток – 16А
80,4x80,4x49,2мм



PT1-398

Розетка телефонная одноместная.
Номинальный ток – до 1А
80,4x80,4x36,9мм



PTB1-O399

Розетка телевизионная оконечная одноместная.
80,4x80,4x37,4мм



PC16-401M

Розетка двухместная* с заземляющим контактом и защитной шторкой.
Номинальный ток – 16А
80,4x151,5x46,8мм



PC16-371

Розетка двухместная.
Номинальный ток – 16А
80,4x120,6x33,8мм



PC16-372

Розетка двухместная с заземляющим контактом.
Номинальный ток – 16А
80,4x120,6x46,3мм



PC16-401

Розетка двухместная** с заземляющим контактом и защитной шторкой.
Номинальный ток – 16А
80,4x120,6x47мм

*для монтажа в две монтажные коробки с межосевым расстоянием 71мм
**для монтажа в одну монтажную коробку

Моноблочная серия скрытой установки с широким ассортиментом электроустановочных изделий. Изящный и лаконичный дизайн в двух цветовых решениях подойдет для интерьера любого типа. **Блок комбинированный выпускается в комплекте с монтажной коробкой размером 70x130x26,5мм.**



СКРЫТАЯ УСТАНОВКА

Цвет лицевых деталей: БЕЛЫЙ () / СЛОНОВАЯ КОСТЬ («С/К»)



БКВР-408

Блок комбинированный. Выключатель одноклавишный + розетка.



БКВР-409

Блок комбинированный. Выключатель двухклавишный + розетка.



БКВР-410

Блок комбинированный. Выключатель трехклавишный + розетка.



БКВР-411

Блок комбинированный. Выключатель одноклавишный + розетка с заземляющим контактом.



БКВР-412

Блок комбинированный. Выключатель двухклавишный + розетка с заземляющим контактом.



БКВР-413

Блок комбинированный. Выключатель трехклавишный + розетка с заземляющим контактом.



БКВР-414

Блок комбинированный. Выключатель одноклавишный + розетка с заземляющим контактом и защитной шторкой.



БКВР-415

Блок комбинированный. Выключатель двухклавишный + розетка с заземляющим контактом и защитной шторкой.



БКВР-416

Блок комбинированный. Выключатель трехклавишный + розетка с заземляющим контактом и защитной шторкой.



БКВР-417

Блок комбинированный. Выключатель одноклавишный + розетка.



БКВР-418

Блок комбинированный. Выключатель двухклавишный с подсветкой + розетка.



БКВР-420

Блок комбинированный. Выключатель одноклавишный с подсветкой + розетка с заземляющим контактом.



БКВР-421

Блок комбинированный. Выключатель двухклавишный с подсветкой + розетка с заземляющим контактом.



БКВР-423

Блок комбинированный. Выключатель одноклавишный с подсветкой + розетка с заземляющим контактом и защитной шторкой.



БКВР-424

Блок комбинированный. Выключатель двухклавишный с подсветкой + розетка с заземляющим контактом и защитной шторкой.

Моноблочная серия скрытой установки с широким ассортиментом комбинированных блоков. Классический дизайн и сдержанность белого цвета характеризуют серию «Белла». **Блок комбинированный выпускается в комплекте с монтажной коробкой размером 70x130x26,5мм.**



СКРЫТАЯ УСТАНОВКА

Цвет лицевых деталей: БЕЛЫЙ () / БЕЛЫЙ с обводкой «под золото» («З»), «под серебро» («С»)



БКВР-037

Блок комбинированный. Выключатель одноклавишный + розетка.



БКВР-038

Блок комбинированный. Выключатель двухклавишный + розетка.



БКВР-039 «З»

Блок комбинированный. Выключатель трехклавишный + розетка.



БКВР-031

Блок комбинированный. Выключатель одноклавишный + розетка с заземляющим контактом.



БКВР-032 «З»

Блок комбинированный. Выключатель двухклавишный + розетка с заземляющим контактом.



БКВР-033 «З»

Блок комбинированный. Выключатель трехклавишный + розетка с заземляющим контактом.



БКВР-034

Блок комбинированный. Выключатель одноклавишный + розетка с заземляющим контактом и защитной шторкой.



БКВР-035

Блок комбинированный. Выключатель двухклавишный + розетка с заземляющим контактом и защитной шторкой.



БКВР-036 «З»

Блок комбинированный. Выключатель трехклавишный + розетка с заземляющим контактом и защитной шторкой.



БКВР-214 «З»

Блок комбинированный. Выключатель одноклавишный с подсветкой + розетка.



БКВР-213

Блок комбинированный. Выключатель двухклавишный с подсветкой + розетка.



БКВР-212

Блок комбинированный. Выключатель трехклавишный с подсветкой + розетка.



БКВР-056 «З»

Блок комбинированный. Выключатель одноклавишный с подсветкой + розетка с заземляющим контактом.



БКВР-055 «З»

Блок комбинированный. Выключатель двухклавишный с подсветкой + розетка с заземляющим контактом.



БКВР-054

Блок комбинированный. Выключатель трехклавишный + розетка с заземляющим контактом.



БКВР-211 «З»

Блок комбинированный. Выключатель одноклавишный с подсветкой + розетка с заземляющим контактом и защитной шторкой.



БКВР-210

Блок комбинированный. Выключатель двухклавишный с подсветкой + розетка с заземляющим контактом и защитной шторкой.



БКВР-209

Блок комбинированный. Выключатель трехклавишный с подсветкой + розетка с заземляющим контактом и защитной шторкой.



РОЗЕТКИ ТРЕХМЕСТНЫЕ

Компактные трехместные розетки выполнены в форме усеченного треугольника. Монтаж розеток скрытой установки осуществляется в круглую монтажную коробку диаметром 66мм. Для открытой установки дополнительно выпускается крепежная подкладка.

СКРЫТАЯ УСТАНОВКА

Цвет лицевых деталей: БЕЛЫЙ



PC10-394

Розетка трехместная.
Номинальный ток – 10А
95x102x40мм



PC10/16-835

Розетка трехместная с заземляющим контактом.
Номинальный ток – 16А
95x102x48мм



PC10/16-503

Розетка трехместная с заземляющим контактом и защитной шторкой.
Номинальный ток – 16А
95x102x48мм

ОТКРЫТАЯ УСТАНОВКА



PA10-387

Розетка трехместная.
Номинальный ток – 10А
95x102x31,5мм



PA16-833

Розетка трехместная с заземляющим контактом.
Номинальный ток – 16А
95x102x43,5мм



ПК3

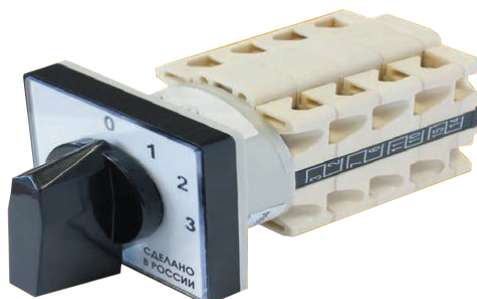
Подкладка крепежная (для монтажа трехместных розеток открытой установки)
102x108x10мм

Переключатели пакетные серии ПП53

Переключатели пакетные серии ПП53 ТУ 3424-009-32476017-2009

Соответствуют требованиям ГОСТ IEC60947-1, ГОСТ Р50030.3, ГОСТ IEC60947-5-1

Предназначены для включения, отключения и переключения нагрузки электрических цепей переменного и постоянного тока и применения в шкафах систем распределения энергии, включая ГРЩ, в комплектных трансформаторных подстанциях и другом низковольтном оборудовании распределения и передачи электроэнергии.





ЗАМЕТКИ

This image shows a full page of white paper with horizontal blue dotted lines. The lines are evenly spaced and run across the entire width of the page, providing a guide for handwriting or typing. There are no margins, text, or other markings on the page.



ООО «Кунцево-Электро»

*ИНН 7731137765
РФ 121351, г. Москва,
ул. Молодогвардейская, д. 52.*

ОТДЕЛ ПРОДАЖ

*+7 (499) 141-54-54
+7 (499) 149-05-46
+7 (910) 406-37-12*

sbyt@k-electro.ru

www.k-electro.ru